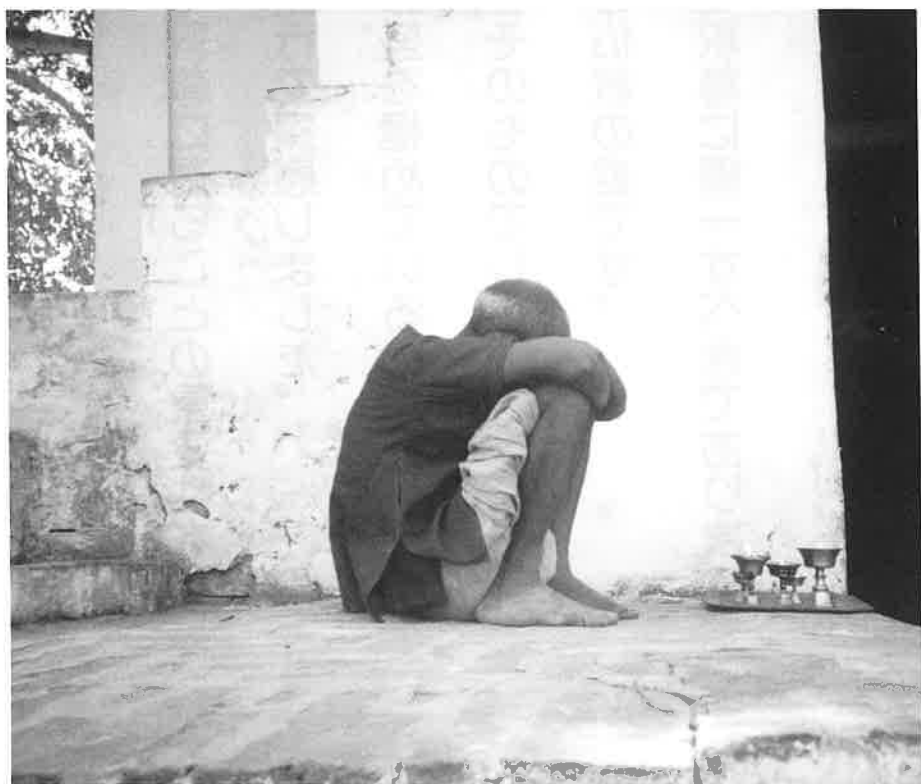


釈尊誕生の地

ルンビニ

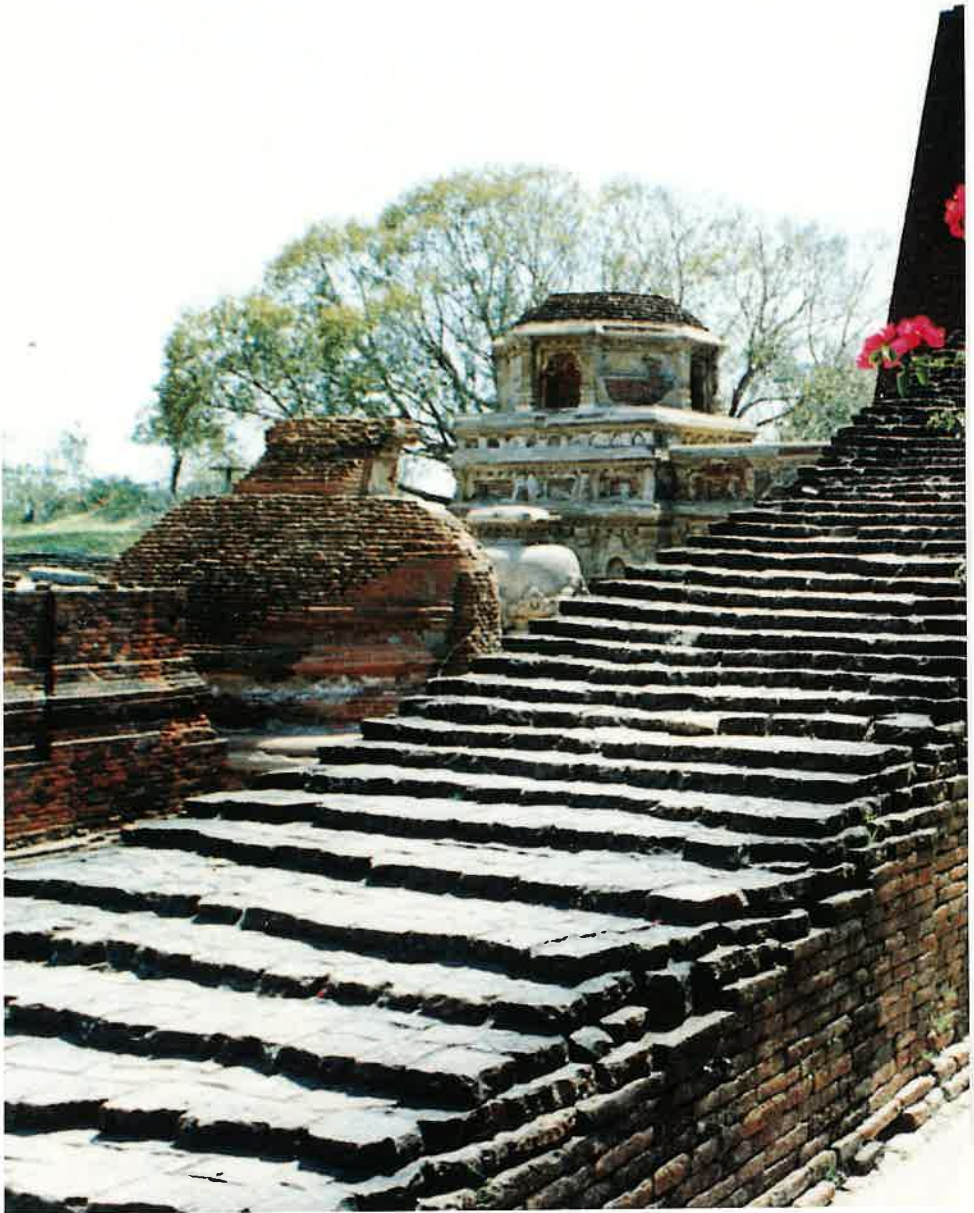


堂守りの老人

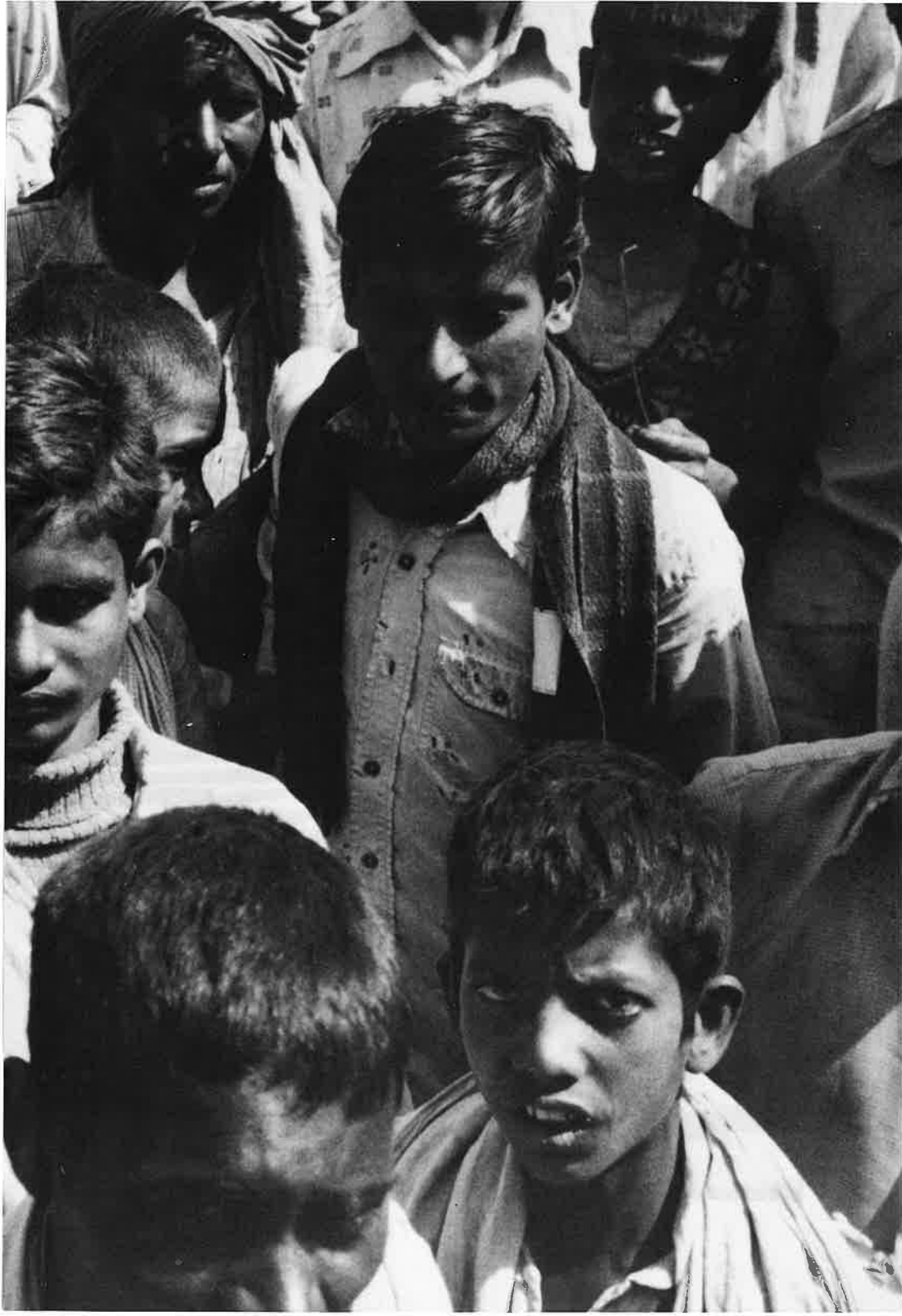


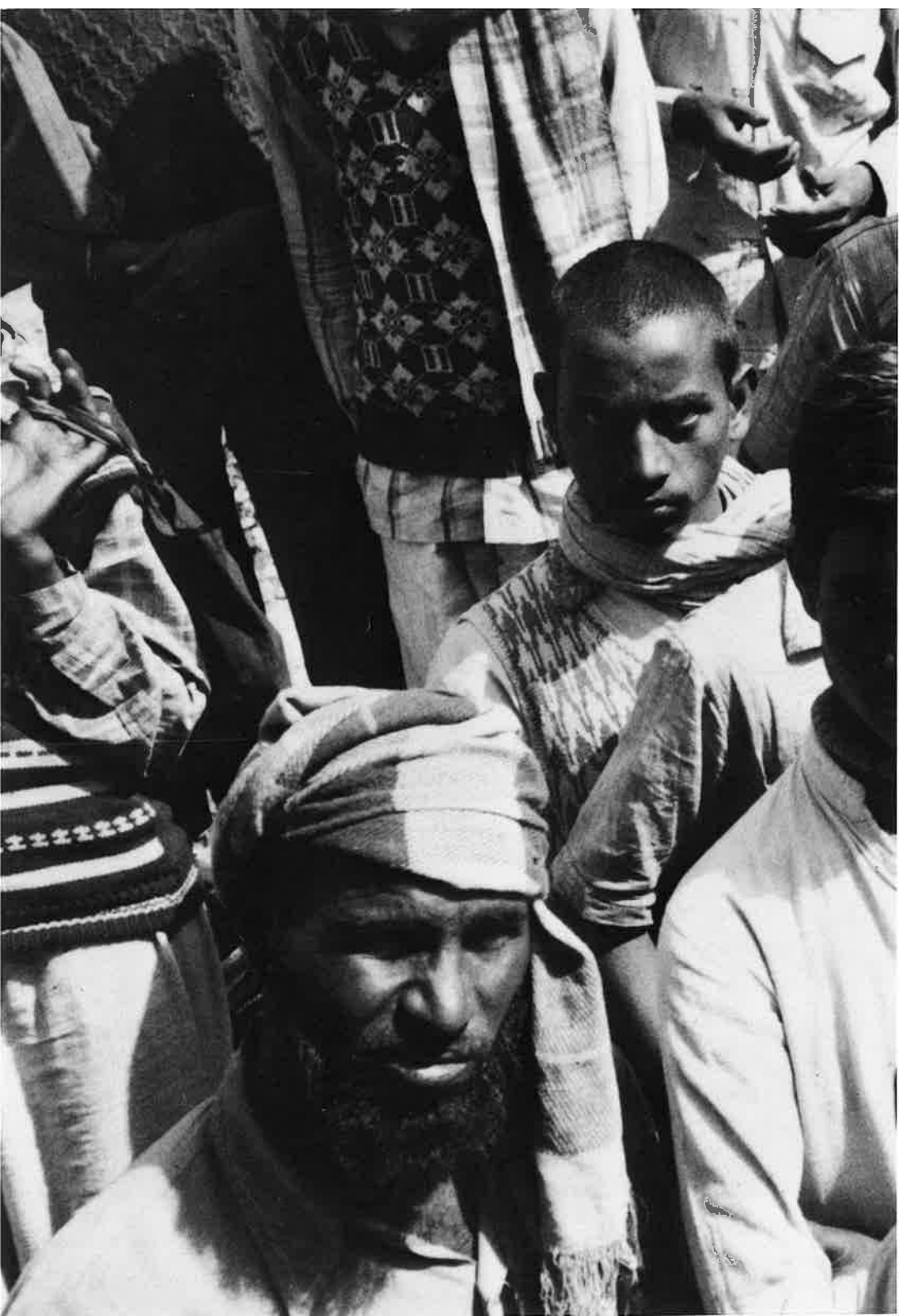
マヤ夫人堂





ブーゲンビリアが咲きこぼれるナールンダ大学跡





ろく や おん
サールナート (鹿野苑) ダメークストゥパ

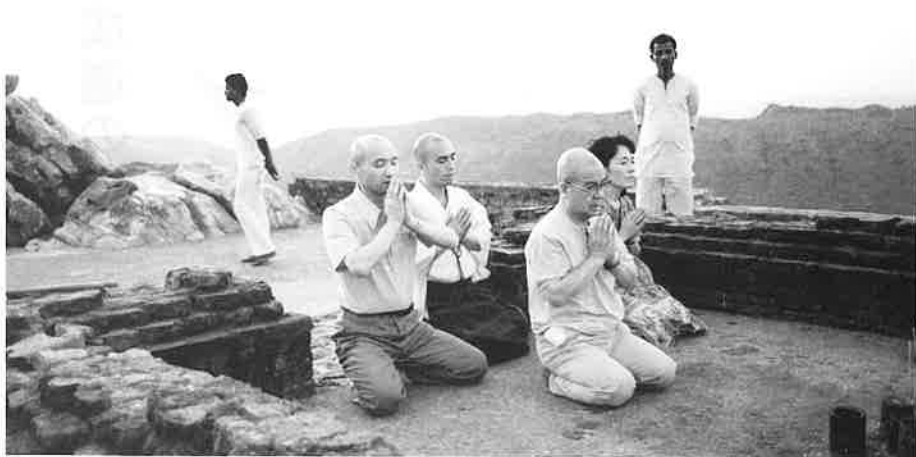


成道の地

ブツダガヤ



金剛宝座にて

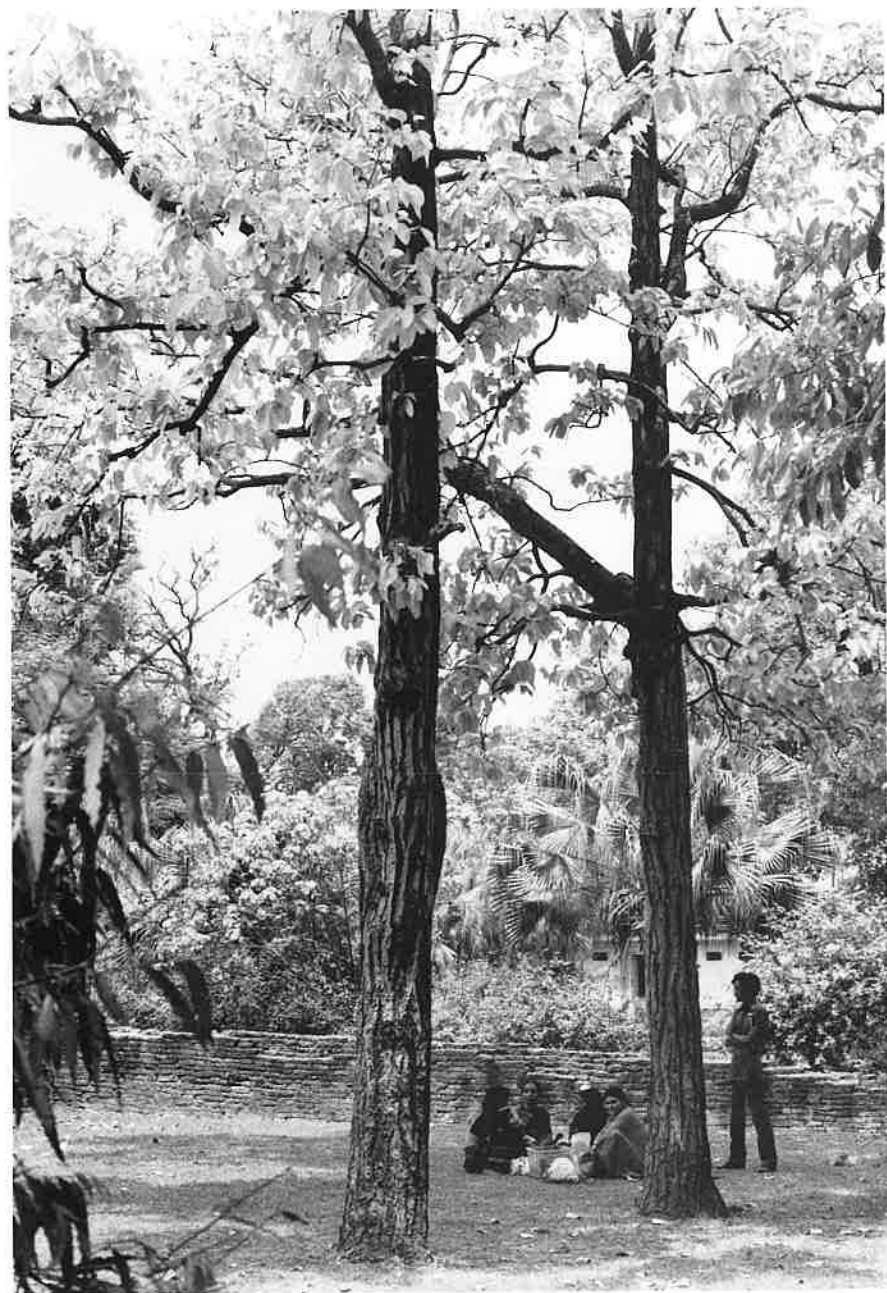


靈鷲山

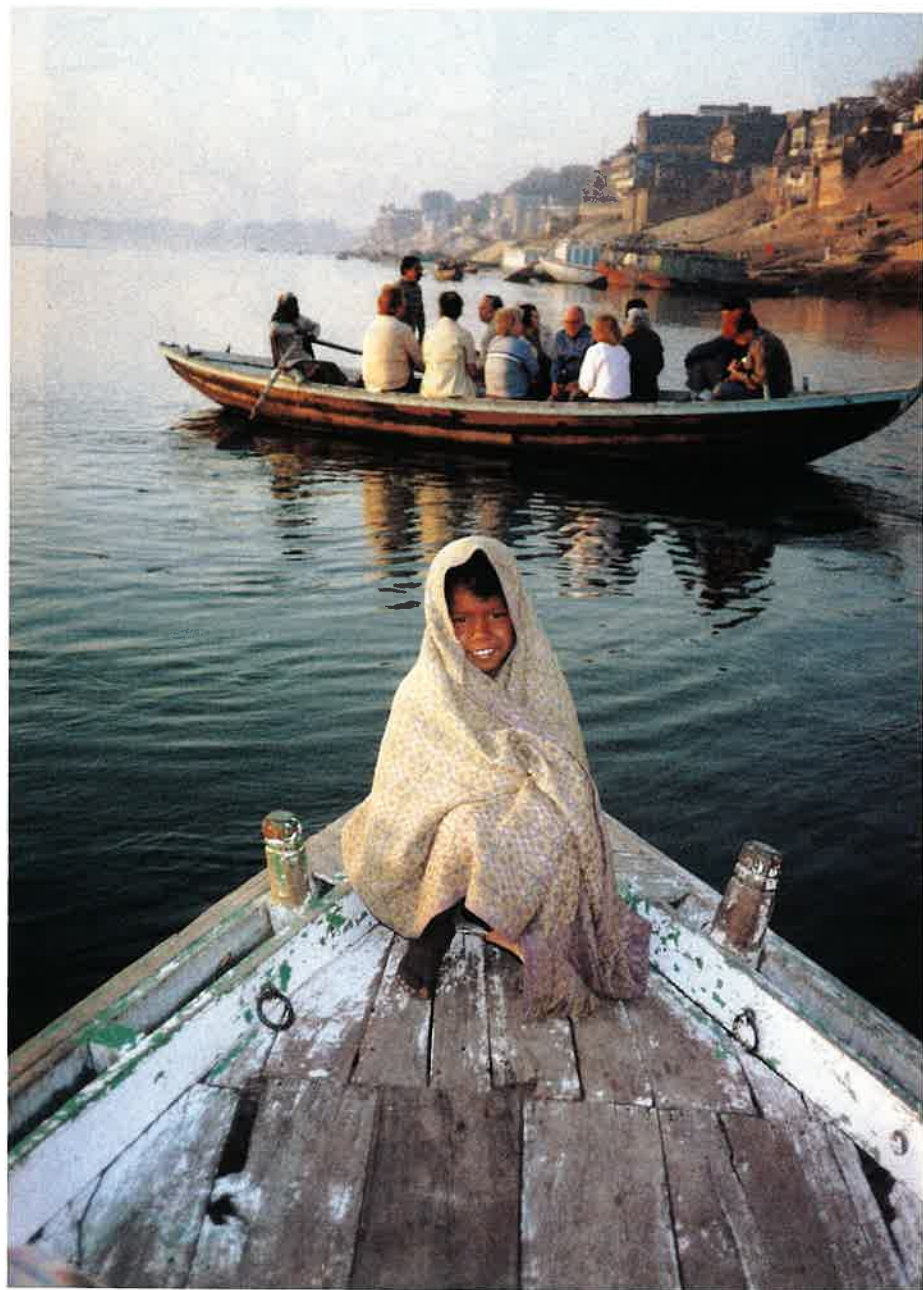
一心に仏を見たてまつらんと欲して自ら心命しんのみこと
 を惜しまざれば、我及び衆僧はともに靈鷲山りょうじゆせん
 に出づるなり「法華経・寿量品偈」



中腹から頂上を望む



涅槃の地・クシナガラの沙羅双樹



ガンジス河の少年



水の去った尼蓮禅河



ガンジスの沐浴